



PORTARIA REITO Nº 445, DE 22 DE NOVEMBRO DE 2024

O REITOR DA UNIVERSIDADE FEDERAL DE UBERLÂNDIA, em obediência à atribuição que lhe confere o artigo 66 da Resolução nº 01/2012 do Conselho Universitário, e tendo em vista todas as alterações ocorridas na estrutura organizacional da Universidade Federal de Uberlândia desde a edição das Resoluções nº 01/2020 e nº 02/2020, do Conselho Universitário – CONSUN, bem como o constante dos autos do Processo nº 23117.019806/2020-11;

RESOLVE:

Art. 1º Divulgar os organogramas da estrutura organizacional da Universidade Federal de Uberlândia (5885549), constantes da Resolução nº 01/2012 do Conselho Universitário, parte integrante desta Portaria.

Art. 2º Revoga-se a Portaria REITO Nº 401, de 01 de agosto de 2023

Art. 3º Esta Portaria entra em vigor na data de sua publicação.

VALDER STEFFEN JUNIOR



Documento assinado eletronicamente por **Valder Steffen Junior, Reitor(a)**, em 22/11/2024, às 15:35, conforme horário oficial de Brasília, com fundamento no art. 6º, § 1º, do [Decreto nº 8.539, de 8 de outubro de 2015](#).



A autenticidade deste documento pode ser conferida no site https://www.sei.ufu.br/sei/controlador_externo.php?acao=documento_conferir&id_orgao_acesso_externo=0, informando o código verificador **5896436** e o código CRC **D7025220**.

LEGENDA

TIPO DO ÓRGÃO REPRESENTADO NO ORGANOGRAMA

NOME DO ÓRGÃO REPRESENTADO NO ORGANOGRAMA

ÓRGÃO COLEGIADO DELIBERATIVO MÁXIMO

ÓRGÃO EXECUTIVO MÁXIMO

DIRIGENTE EXECUTIVO MÁXIMO

ÓRGÃO COLEGIADO DELIBERATIVO

ÓRGÃO COLEGIADO CONSULTIVO

ÓRGÃO EXECUTIVO - NÍVEL DIRETORIA

DIRIGENTE EXECUTIVO NÍVEL DIRETORIA

ÓRGÃO EXECUTIVO NÍVEL COORDENAÇÃO

ÓRGÃO EXECUTIVO NÍVEL
DIVISÃO

ÓRGÃO
EXECUTIVO NÍVEL
SETOR

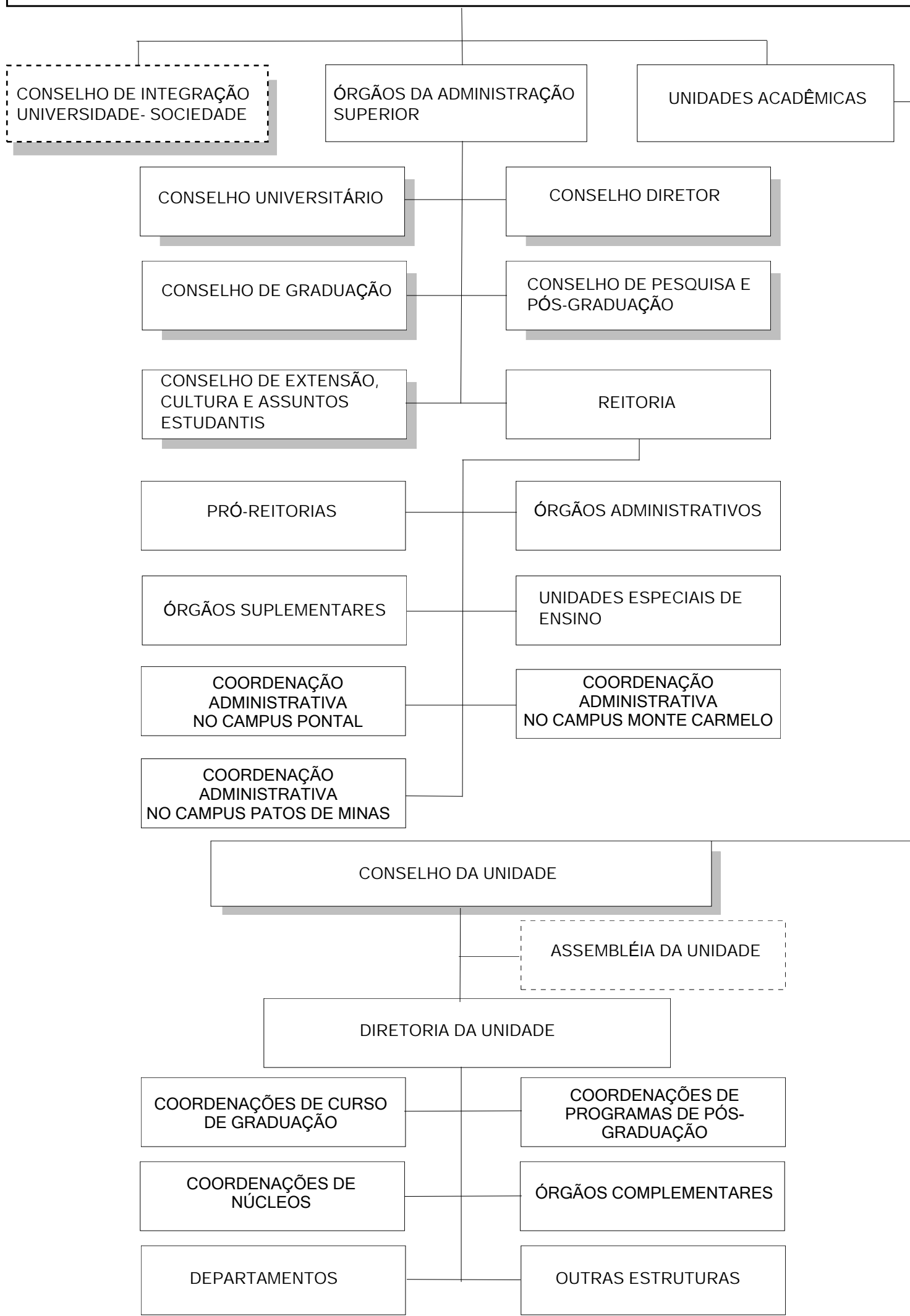
SECRETARIA

LINHA CHEGANDO NO TOPO DA CAIXA :
SUBORDINAÇÃO

LINHA CHEGANDO NA LATERAL DA CAIXA :
VINCULAÇÃO

LINHA CHEGANDO NA LATERAL DA CAIXA :
VINCULAÇÃO

UNIVERSIDADE FEDERAL DE UBERLÂNDIA



PRÓ-REITORIA

PRÓ-REITORIA DE ASSISTÊNCIA ESTUDANTIL

Secretaria

Pró-Reitor

Assessoria da PROAE

Comissão Permanente de Acompanhamento
ao Estudante da Assistência Estudantil

Diretoria de
Qualidade de Vida
do Estudante

Secretaria

Diretoria de
Inclusão, Promoção
e Assistência
Estudantil

Secretaria

Divisão de
Restaurantes
Universitários

Divisão de
Saúde

Divisão de
Esporte e
Lazer
Universitário

Divisão de
Assistência e
Orientação
Social

Divisão de
Promoção de
Igualdades e
Apoio Educacional

Divisão de
Moradia
Estudantil

Setor
Administrativo

Setor de
Alimentação

Setor de
Esporte e
Lazer

Setor de
Treinamento
Esportivo

PRÓ-REITORIA

PRÓ-REITORIA DE EXTENSÃO E CULTURA

Secretaria

Pró-Reitor

Assessoria de Extensão e Cultura

Coordenação da PROEXC no Campus Pontal

Assessoria Administrativa da Extensão e Cultura

Centro de Incubação
de Empreendimentos
Populares Solidários
Secretaria

Diretoria de Extensão
Secretaria

Diretoria de Cultura
Secretaria

Divisão de
Relações
Comunitárias

Divisão de
Formação –
Escola de
Extensão

Divisão de
Publicações de
Extensão

Divisão de
Fomento à Cultura

Divisão de
Promoção Cultural

Divisão
Museu dos Povos
Indígenas

Setor de
Formação
Continuada de
Professores

Setor de Editais e
Extensão e
Cultura

Setor de
Divulgação da
Extensão

Setor de Apoio
aos Museus

Setor de
Informações e
Registro de
Extensão

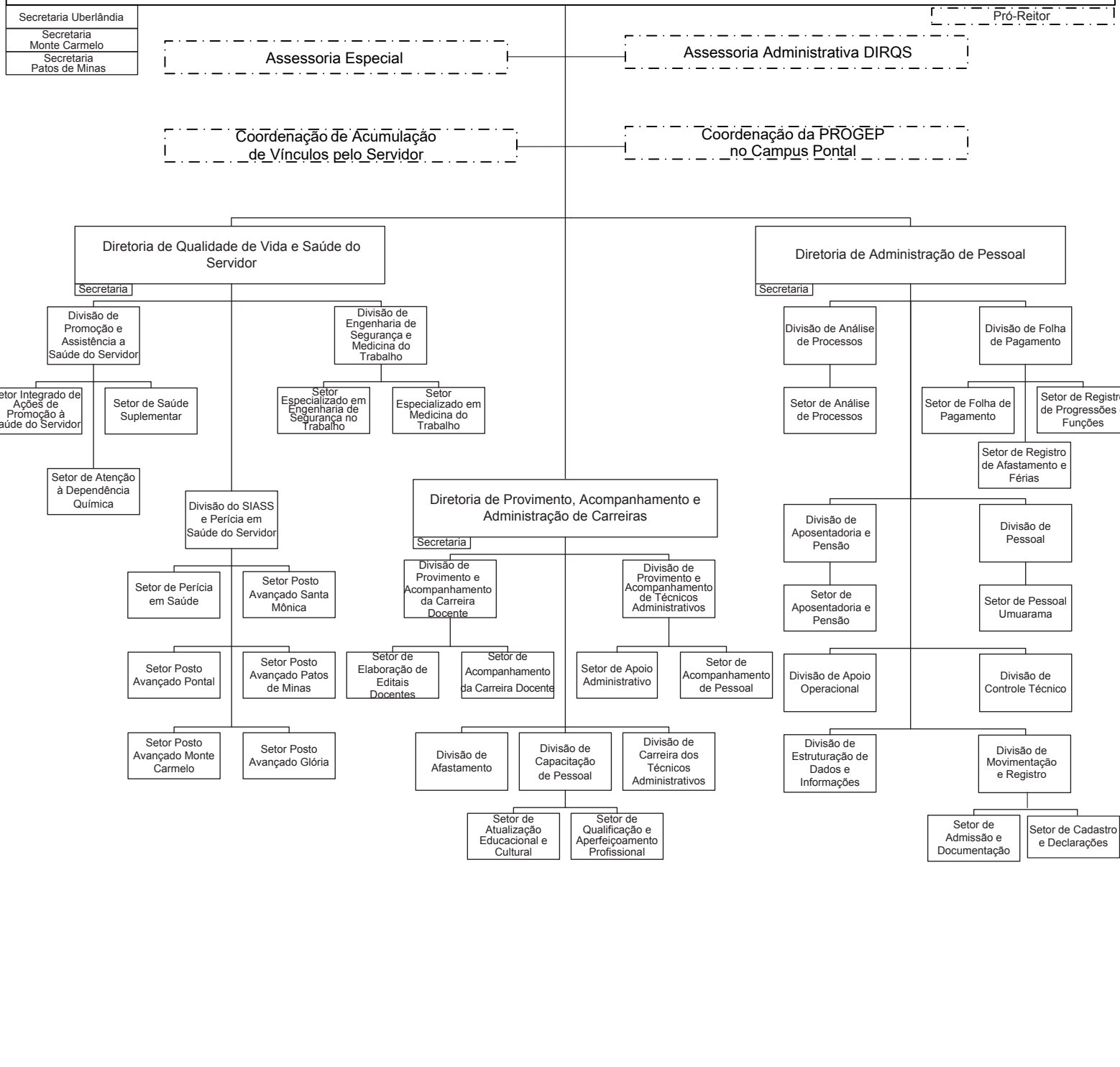
Setor Graça do
Ache

Setor Coral da
UFU

Museu de
Antropologia
e Arqueologia

PRÓ-REITORIA

PRÓ-REITORIA DE GESTÃO DE PESSOAS



PRÓ-REITORIA

PRÓ-REITORIA DE GRADUAÇÃO

Secretaria Uberlândia
Secretaria Patos de Minas
Secretaria Monte Carmelo

Pró-Reitor

Assessoria de Gestão Administrativa

Coordenação da PROGRAD no Campus PONTAL

Diretoria de Administração e Controle Acadêmico

Diretoria de Ensino

Secretaria

Secretaria

Divisão de Registro
Divisão de Administração
Divisão de Controle Acadêmico
Divisão de Informações e Atendimento ao Acadêmico
Divisão de Assuntos Educacionais

Divisão de Educação Básica e Profissional
Divisão de Licenciaturas e Formação Docente
Divisão de Cadastro e Regulação
Divisão de Formação Discente
Divisão de Projetos Pedagógicos
Divisão de Acessibilidade e Inclusão

Setor de Registro de Diplomas

Setor de Processamento

Setor de Relatórios e Estatísticas Acadêmicas

Setor de Estágios

Setor de Projetos

Setor de Arquivo Acadêmico

Setor de Matrícula

Setor de Conferência Documental

Setor de Assuntos Educacionais

Setor de Acompanhamento de Processos e Sistemas de Gestão

Diretoria de Processos Seletivos

Secretaria

Divisão Administrativa Financeira

Divisão de Elaboração e Impressão

Divisão de Aplicação

Divisão de Correção

Divisão de Processamento de Informações

Setor de Atendimento ao Público

Setor de Diagramação

Setor de Revisão de Conteúdo e de Qualidade

Setor de Cadastro de Colaboradores

Setor de Cadastro de Candidatos

Setor de Recursos de Concursos

Setor de Correção

Setor de Suporte e Desenvolvimento

Setor de Infraestrutura, Redes e Compras

PRÓ-REITORIA

PRÓ-REITORIA DE PESQUISA E PÓS GRADUAÇÃO

Secretaria

Pró-Reitor

Rede de Biotérios e Roedores da UFU

Comissão de Ética em Pesquisa

Rede de Laboratórios Multiusuários

Comissão de Ética na Utilização de Animais

Comissão Interna de Biossegurança

Diretoria de Inovação e Transferência de Tecnologia

Diretoria de Pesquisa

Diretoria de Pós-Graduação

Secretaria

Secretaria

Secretaria

Divisão de Empreendedorismo e Transferência de Tecnologia

Divisão de Propriedade Intelectual

Divisão de Convênios, Acordos e Contratos de Inovação

Divisão de Fomento a Programas e Projetos

Divisão de Implementação de Bolsas

Divisão de Apoio à Pós-Graduação

Divisão de Especialização

Setor de Projetos

Setor de Programas

PRÓ-REITORIA

PRÓ-REITORIA DE PLANEJAMENTO E ADMINISTRAÇÃO

Secretaria

Pró-Reitor

Assessoria Administrativa da PROPLAD

Diretoria de Administração de Materiais

Secretaria

Divisão de Patrimônio
Divisão de Almoarifado
Divisão de Recepção, Armazenagem e Distribuição de Equipamentos
Divisão de Manutenção

Setor de Almoarifado de Obras
Setor de Expedição

Setor de Recepção
Setor de Armazenamento, Controle e Estoque

Setor de Manutenção Mecânica

Setor de Manutenção Eletrotécnica

Setor de Suprimentos de Fundos

Diretoria de Administração Financeira

Secretaria

Divisão de Contabilidade
Divisão de Execução Orçamentária
Divisão Financeira

Setor de Registro, Controle e Acompanhamento
Setor de Controle Financeiro

Setor de Execução de Convênios
Setor de Execução Orçamentária

Diretoria de Compras e Licitações

Secretaria

Divisão de Compras
Divisão de Contratos
Divisão de Licitações

Setor de Compras e Empenho
Setor de Licitações

Setor de Acompanhamento de Contratos

Diretoria de Planejamento

Secretaria

Divisão de Apoio ao Planejamento Institucional
Divisão de Projetos e Convênios

Setor de Análise das Prestações de Contas de Convênios, TEDs e Congêneres

Setor de Programação Orçamentária

Diretoria de Orçamento

Secretaria

Divisão de Controle Orçamentário
Divisão de Concessão de Diárias e Passagens

Setor de Programação Orçamentária

ÓRGÃO ADMINISTRATIVO

AUDITORIA GERAL

Secretaria

Auditor Geral

ÓRGÃO ADMINISTRATIVO

CENTRO DE EDUCAÇÃO A DISTÂNCIA

Diretoria do Centro de Educação a Distância

Secretaria

.....Diretor.....

ÓRGÃO ADMINISTRATIVO

CENTRO DE TECNOLOGIA DA INFORMAÇÃO E COMUNICAÇÃO

Diretoria Geral do Centro de Tecnologia da Informação e Comunicação

Secretaria

Diretor Geral

Diretoria de Infraestrutura e Suporte ao Usuário

Diretoria de Sistemas e Websites

Divisão de Administração, Licitação e Contratos

Divisão de Suporte ao Usuário

Divisão de Redes

Divisão de Sistemas

Divisão de Websites

Setor de Suporte Santa Mônica

Setor de Suporte Umuarama

Setor de Suporte Pontal

Setor de Suporte Patos de Minas

Setor de Suporte Monte Carmelo

ÓRGÃO ADMINISTRATIVO

DIRETORIA DE AVALIAÇÃO INSTITUCIONAL

Diretoria da Diretoria de Avaliação Institucional

Secretaria

Diretor

ÓRGÃO ADMINISTRATIVO

DIRETORIA DE COMUNICAÇÃO SOCIAL

Diretoria da Diretoria de Comunicação Social

Secretaria

Diretor

Divisão Administrativa

Divisão de Divulgação Científica

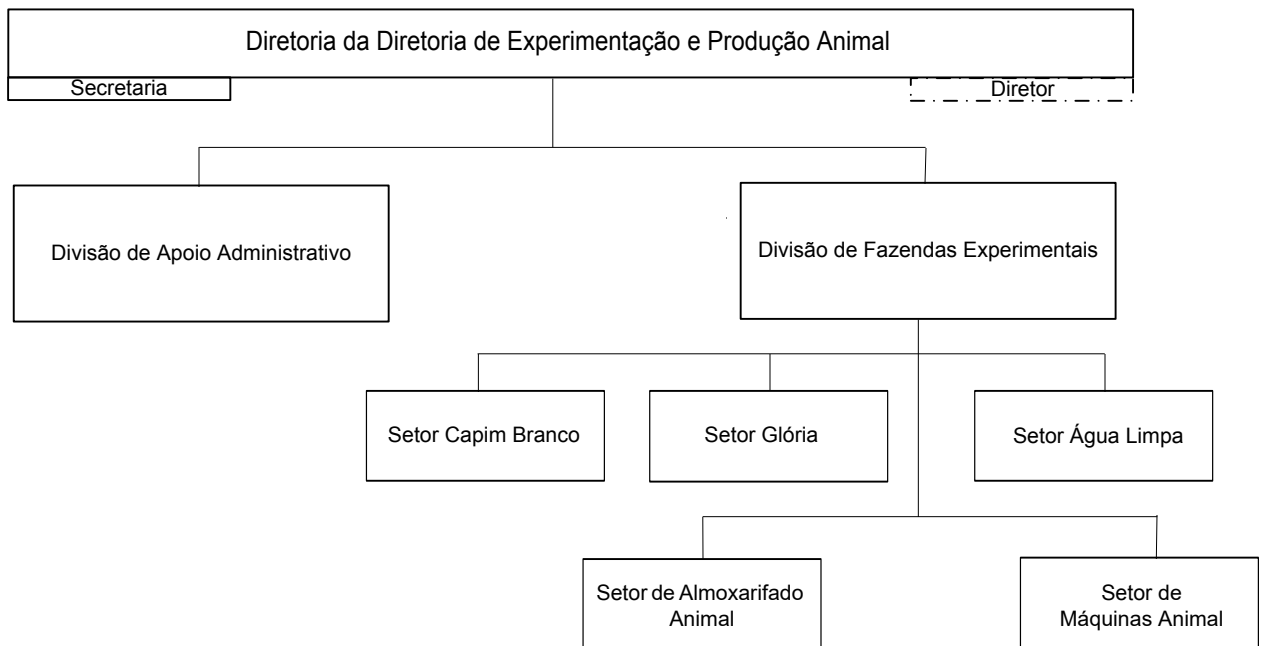
Divisão de Divulgação Institucional e Atendimento à Imprensa

Divisão de Design e Publicidade

Setor de Recepção e Organização de Eventos

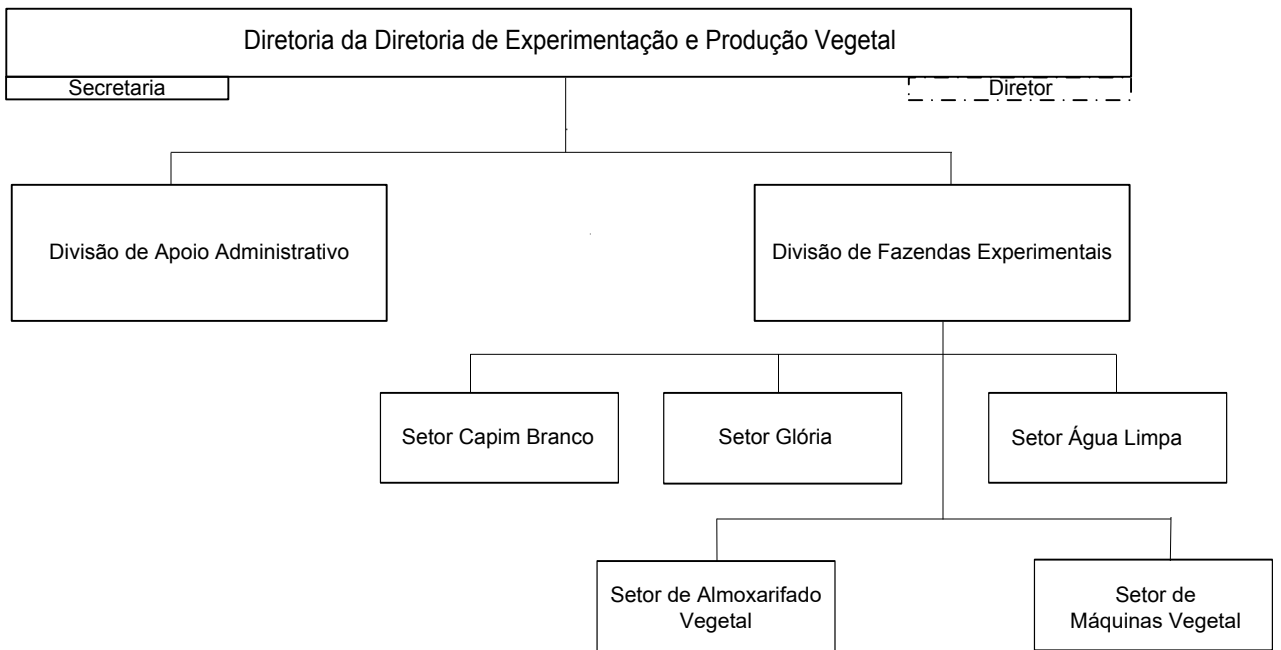
ÓRGÃO ADMINISTRATIVO

DIRETORIA DE EXPERIMENTAÇÃO E PRODUÇÃO ANIMAL



ÓRGÃO ADMINISTRATIVO

DIRETORIA DE EXPERIMENTAÇÃO E PRODUÇÃO VEGETAL



ÓRGÃO ADMINISTRATIVO

DIRETORIA DE RELAÇÕES INTERNACIONAIS E INTERINSTITUCIONAIS

Diretoria da Diretoria de Relações Internacionais e Interinstitucionais

Secretaria

Diretor

Setor de Relações Interinstitucionais

Setor de Relações Internacionais

ÓRGÃO ADMINISTRATIVO

DIRETORIA DE ESTUDOS E PESQUISAS AFRRACIAIS

Diretoria da Diretoria de Estudos e Pesquisas Afrorraciais

Secretaria

Diretor

ÓRGÃO ADMINISTRATIVO

EDITORA DA UFU

Diretoria da Editora da UFU

Secretaria

Diretor

Conselho Editorial

Divisão Editorial

Setor de
Edição de
Livros

Setor de
Revisão

Divisão Administrativa

Setor de
Contratos

Setor Contábil
-Financeiro

**Divisão de Divulgação e
Promoção Cultural do Livro**

Setor de
Livrarias

Setor de
Promoção
Cultural
e Eventos

ÓRGÃO ADMINISTRATIVO

GABINETE DO REITOR

Secretaria

Chefe de Gabinete

Comissão Executiva de Governança, Gestão de Riscos, Controle e Integridade

Coordenação de Sindicância e Inquérito Administrativo

Coordenação Permanente de Licitações

Coordenação de Ética

Setor de Conformidade

ÓRGÃO ADMINISTRATIVO

OUVIDORIA GERAL

Secretaria

Ouvidor Geral

Serviço de Informação ao Cidadão

ÓRGÃO ADMINISTRATIVO

PREFEITURA UNIVERSITÁRIA

Secretaria

Prefeito Universitário

Assessoria Campi Glória

Coordenação da PREFE no Campus Patos de Minas

Coordenação da PREFE no Campus Monte Carmelo

Coordenação da PREFE no Campus Pontal

Diretoria de Obras

Diretoria de Projetos e Orçamentos

Diretoria de Sustentabilidade

Diretoria de Logística

Secretaria

Secretaria

Secretaria

Secretaria

Divisão de Fiscalização

Divisão de Execução Física

Divisão de Projetos

Divisão de Orçamentos

Divisão de Planejamento Socioambiental

Divisão de Conservação e Limpeza

Divisão de Serviços Gerais

Setor de Execução Santa Mônica

Setor de Execução Umuarama

Divisão de Cadastro Integrado do Espaço Físico

Setor de Limpeza Santa Mônica

Setor de Limpeza Umuarama

Setor de Jardinagem

Setor de Marcenaria

Setor de Manutenção Santa Mônica

Setor de Manutenção Umuarama

Setor de Limpeza Engenheiro Diniz

Setor de Limpeza João Pinheiro

Setor de Mecanografia Santa Mônica

Setor de Mecanografia Umuarama

Setor de Manutenção Elétrica

Setor de Limpeza Glória

Setor de Limpeza Educação Física

Setor de Reprografia

Setor de Telefonia

Divisão de Transportes

Divisão de Documentação

Setor de Tráfego e Oficinas

Setor de Protocolo

Setor de Arquivo

Divisão de Recursos Audiovisuais

Divisão de Apoio à Logística

Setor de Audiovisual Santa Mônica

Setor de Audiovisual Umuarama

Setor de Audiovisual Glória

Setor de Concessões e Aluguéis

Setor de Agendamento de Espaço Físico

Divisão de Vigilância e Segurança Patrimonial

Divisão Gráfica

Setor de Fiscalização Monitoramento

Setor de Fiscalização Contratos

Setor de Vigilância e Segurança Patrimonial Coordenação

Setor de Vigilância e Segurança Patrimonial Terceirizada

Setor de Vigilância e Segurança Patrimonial Orgânica

Setor de Vigilância e Segurança Patrimonial Umuarama

Setor de Vigilância e Segurança Patrimonial Glória

Setor de Criação e Arte Final

ÓRGÃO ADMINISTRATIVO

PROCURADORIA GERAL

Secretaria

Procurador Geral

Setor
Avaliações Jurídicas

ÓRGÃO ADMINISTRATIVO

SECRETARIA GERAL

Secretaria

Secretário Geral

Setor de Apoio Administrativo

ÓRGÃO ADMINISTRATIVO

SISTEMA DE BIBLIOTECAS

Diretoria do Sistema de Bibliotecas

Secretaria de Apoio Administrativo
Secretaria da Direção do Sistema de Bibliotecas

Diretor

Setor de Compras

Divisão de Aquisição e Processamento Técnico

Divisão de Informatização

Divisão de Atendimento ao Usuário

Setor de Catalogação e Classificação

Setor de Coleções Especiais

Setor de Bibliotecas Digitais

Biblioteca Central Santa Mônica

Biblioteca Setorial Umuarama

Setor de Restauração

Setor de Seleção e Aquisição

Biblioteca Setorial Educação Física

Biblioteca Setorial Educação Básica

Biblioteca Setorial Pontal

Biblioteca Setorial Patos de Minas

Biblioteca Setorial Monte Carmelo

Biblioteca Setorial Glória

Biblioteca Setorial HCU

ÓRGÃO SUPLEMENTAR

HOSPITAL DE CLÍNICAS DA UNIVERSIDADE FEDERAL DE UBERLÂNDIA

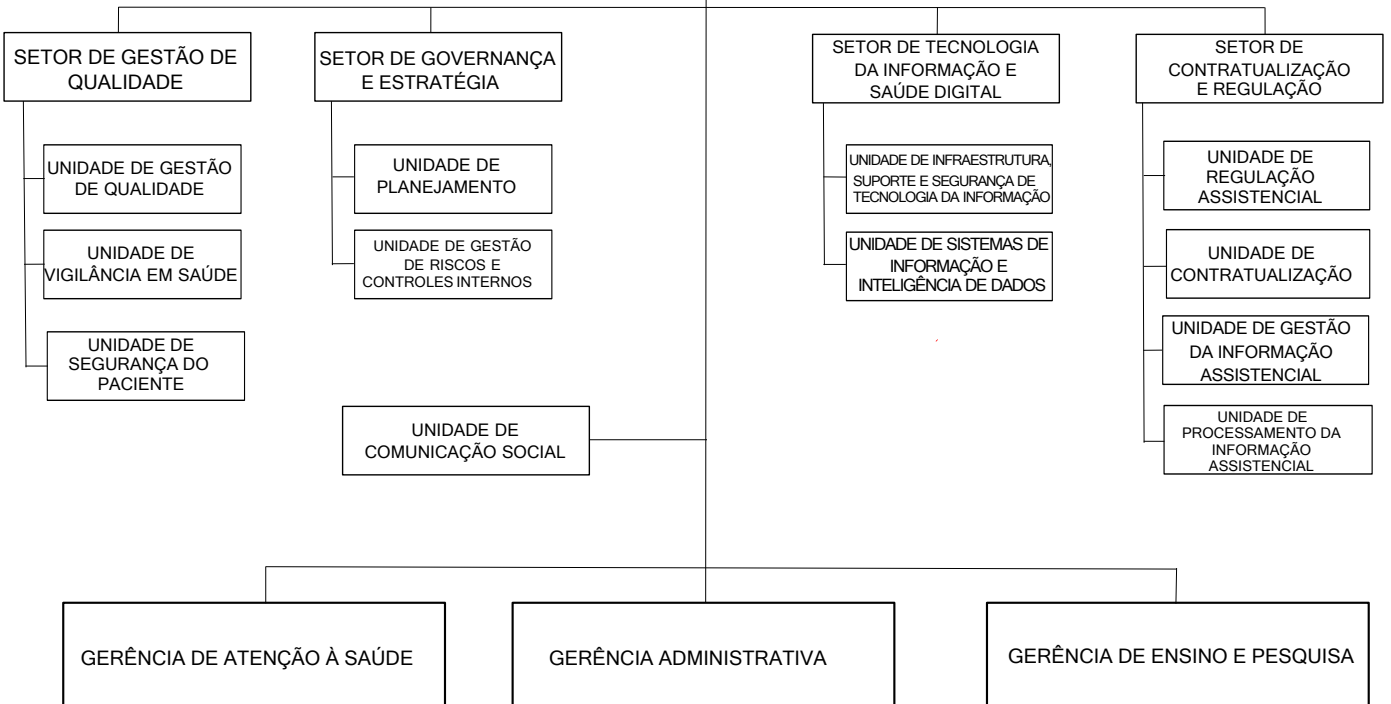
CONSELHO CONSULTIVO

AUDITORIA

COLEGIADO EXECUTIVO

OUVIDORIA

SUPERINTENDÊNCIA



ÓRGÃO SUPLEMENTAR

HOSPITAL DE CLÍNICAS DA UNIVERSIDADE FEDERAL DE UBERLÂNDIA

CONSELHO CONSULTIVO

AUDITORIA

COLEGIADO EXECUTIVO

OUVIDORIA

SUPERINTENDÊNCIA

GERÊNCIA DE ATENÇÃO À SAÚDE

DIVISÃO MÉDICA

DIVISÃO DE APOIO
DIAGNÓSTICO
E TERAPÊUTICO

DIVISÃO DE GESTÃO
DO CUIDADO

DIVISÃO DE
ENFERMAGEM

SETOR DE CUIDADOS
ESPECIALIZADOS

SETOR DE APOIO
DIAGNÓSTICO E
TERAPÊUTICO

SETOR DE
FARMÁCIA
HOSPITALAR

UNIDADE DE
CLÍNICA MÉDICA

SETOR DE
PACIENTE CRÍTICO

UNIDADE DE APOIO
À GESTÃO EM
ENFERMAGEM

UNIDADE DE
ONCOLOGIA

UNIDADE DE
DIAGNÓSTICO
POR IMAGEM

UNIDADE DE FARMÁCIA
CLÍNICA E DISPENSAÇÃO
FARMACÊUTICA

UNIDADE DE
CLÍNICA
CIRÚRGICA

UNIDADE DE
URGÊNCIA E
EMERGÊNCIA

UNIDADE DE
HEMATOLOGIA E
HEMOTERAPIA

UNIDADE DE
ANATOMIA
PATOLÓGICA

UNIDADE DE
CABEÇA E
PESCOÇO

UNIDADE DE
LABORATÓRIO DE
ANÁLISES CLÍNICAS

UNIDADE DE
SISTEMA
CARDIOVASCULAR

UNIDADE DE
NUTRIÇÃO CLÍNICA

UNIDADE DE
SISTEMA
NERVOSO

UNIDADE DE BLOCO
CIRÚRGICO E
PROCESSAMENTO DE
MATERIAL ESTERILIZADO

UNIDADE DE
SISTEMA
RESPIRATÓRIO

UNIDADE DE
REABILITAÇÃO

UNIDADE DE
SISTEMA
URINÁRIO

UNIDADE DE TERAPIA
INTENSIVA ADULTO

UNIDADE DE
TRAUMATO-
ORTOPEDIA

UNIDADE DE
CRIANÇA E DO
ADOLESCENTE

UNIDADE DE
SAÚDE DA
MULHER

UNIDADE DE ATENÇÃO
DOMICILIAR E DOS
CUIDADOS PALIATIVOS

UNIDADE DE
SAÚDE MENTAL

UNIDADE DE
TERAPIA INTENSIVA
NEONATAL

UNIDADE DE
SISTEMA
DIGESTIVO

ÓRGÃO SUPLEMENTAR

HOSPITAL DE CLÍNICAS DA UNIVERSIDADE FEDERAL DE UBERLÂNDIA

CONSELHO CONSULTIVO

AUDITORIA

COLEGIADO EXECUTIVO

OUVIDORIA

SUPERINTENDÊNCIA

GERÊNCIA ADMINISTRATIVA

DIVISÃO DE ADMINISTRAÇÃO E FINANÇAS

DIVISÃO DE LOGÍSTICA E INFRAESTRUTURA HOSPITALAR

DIVISÃO DE GESTÃO DE PESSOAS

SETOR DE ADMINISTRAÇÃO

SETOR DE GESTÃO ORÇAMENTÁRIA E FINANCEIRA

SETOR DE CONTABILIDADE

SETOR DE ENGENHARIA CLÍNICA

SETOR DE INFRAESTRUTURA FÍSICA

UNIDADE DE ADMINISTRAÇÃO DE PESSOAL

UNIDADE DE LICITAÇÕES

UNIDADE DE PLANEJAMENTO E GESTÃO ORÇAMENTÁRIA

UNIDADE DE EXECUÇÃO ORÇAMENTÁRIA E FINANCEIRA

UNIDADE DE PATRIMÔNIO

UNIDADE DE CONTRATOS

UNIDADE DE FISCALIZAÇÃO ADMINISTRATIVA DE CONTRATOS

UNIDADE DE PLANEJAMENTO DE COMPRAS

UNIDADE DE MANUTENÇÃO PREDIAL

UNIDADE DE PROJETOS E OBRAS

UNIDADE DE DESENVOLVIMENTO DE PESSOAS

UNIDADE DE SAÚDE OCUPACIONAL E SEGURANÇA DO TRABALHADOR

SETOR DE HOTELARIA HOSPITALAR

SETOR DE ABASTECIMENTO FARMACÉUTICO E SUPRIMENTOS

UNIDADE DE HOSPITALIDADE

UNIDADE DE PRODUÇÃO E DISTRIBUIÇÃO DE REFEIÇÕES

UNIDADE DE PLANEJAMENTO E DIMENSIONAMENTO DE ESTOQUES

UNIDADE DE ALMOXARIFADO E CONTROLE DE ESTOQUES

UNIDADE DE SERVIÇOS GERAIS

ÓRGÃO SUPLEMENTAR

HOSPITAL DE CLÍNICAS DA UNIVERSIDADE FEDERAL DE UBERLÂNDIA

CONSELHO CONSULTIVO

AUDITORIA

COLEGIADO EXECUTIVO

OUIDORIA

SUPERINTENDÊNCIA

GERÊNCIA DE ENSINO E PESQUISA

UNIDADE DE e-SAÚDE

SETOR DE GESTÃO DO ENSINO

SETOR DE GESTÃO DA PESQUISA E DA INOVAÇÃO TECNOLÓGICA EM SAÚDE

UNIDADE DE GESTÃO DE ENSINO DE GRADUAÇÃO, ENSINO TÉCNICO E EXTENSÃO

UNIDADE DE GESTÃO DE ENSINO DE PÓS-GRADUAÇÃO

UNIDADE DE GESTÃO DA PESQUISA

UNIDADE DE GESTÃO DA INOVAÇÃO TECNOLÓGICA EM SAÚDE

ÓRGÃO SUPLEMENTAR

HOSPITAL ODONTOLÓGICO

CONSELHO ADMINISTRATIVO

DIRETORIA GERAL

SECRETARIA

DIRETOR

DIVISÃO ADMINISTRATIVA

SETOR DE DISTRIBUIÇÃO E CONTROLE DE MATERIAIS

SETOR DE FATURAMENTO E ESTATÍSTICA

DIVISÃO DE APOIO AO SERVIÇO ODONTOLÓGICO

SETOR DE PESSOAL AUXILIAR

DIVISÃO DE AMBULATÓRIOS PERIFÉRICOS ODONTOLÓGICOS

SETOR AMBULATÓRIO JARAGUÁ

SETOR AMBULATÓRIO JARDIM BRASÍLIA

SETOR AMBULATÓRIO LUIZOTE DE FREITAS

DIVISÃO DE SERVIÇOS E AMBULATÓRIOS CENTRAIS

SETOR DE CLÍNICA ODONTOLÓGICA INTEGRADA

SETOR DE CLÍNICA ODONTOPEDIÁTRICA

SETOR DE DIAGNÓSTICO ESTOMATOLÓGICO

SETOR DE PACIENTES ESPECIAIS

SETOR DE PRONTO ATENDIMENTO E CIRURGIA

ÓRGÃO SUPLEMENTAR

HOSPITAL VETERINÁRIO

CONSELHO ADMINISTRATIVO

DIRETORIA GERAL

SECRETARIA

DIRETOR

DIVISÃO DE APOIO
ADMINISTRATIVO

UNIDADE ESPECIAL DE ENSINO

ESCOLA DE EDUCAÇÃO BÁSICA - ESEBA

CONSELHO DA ESEBA

CONSELHO DE COORDENADORES

DIRETORIA DA ESEBA

SECRETARIA

DIRETOR

COORDENAÇÃO DO 1º CICLO

SECRETARIA

COORDENAÇÃO DO 2º CICLO

SECRETARIA

COORDENAÇÃO DO 3º CICLO

SECRETARIA

COORDENAÇÃO DO 4º CICLO

SECRETARIA

COORDENAÇÃO DA EDUCAÇÃO DE JOVENS E ADULTOS

SECRETARIA

COORDENAÇÃO DE EXTENSÃO

UNIDADE ESPECIAL DE ENSINO

ESCOLA TÉCNICA DE SAÚDE - ESTES

CONSELHO DA ESTES

DIRETORIA DA ESTES

SECRETARIA

DIRETOR

COORDENAÇÃO DO CURSO TÉCNICO EM
ANÁLISES CLÍNICAS

SECRETARIA

COORDENAÇÃO DO CURSO TÉCNICO EM
SAÚDE BUCAL

SECRETARIA

COORDENAÇÃO DO CURSO TÉCNICO EM
CONTROLE AMBIENTAL

SECRETARIA

COORDENAÇÃO DO CURSO TÉCNICO EM MEIO
AMBIENTE

SECRETARIA

COORDENAÇÃO DO CURSO TÉCNICO EM
ENFERMAGEM

SECRETARIA

COORDENAÇÃO DO CURSO TÉCNICO EM
PRÓTESE DENTÁRIA

SECRETARIA

COORDENAÇÃO DO CURSO TÉCNICO EM
SEGURANÇA DO TRABALHO

SECRETARIA

COORDENAÇÃO DE EXTENSÃO

UNIDADE ACADÊMICA

FACULDADE DE ADMINISTRAÇÃO, CIÊNCIAS CONTÁBEIS, ENGENHARIA DE PRODUÇÃO E SERVIÇO SOCIAL - FACES

CONSELHO DA FACES

ASSEMBLEIA DA FACES

DIRETORIA DA FACES

SECRETARIA

DIRETOR

COORDENAÇÃO DO CURSO DE GRADUAÇÃO EM ADMINISTRAÇÃO

SECRETARIA

COORDENAÇÃO DO CURSO DE GRADUAÇÃO EM CIÊNCIA CONTÁBEIS

SECRETARIA

COORDENAÇÃO DO CURSO DE GRADUAÇÃO EM ENGENHARIA DE PRODUÇÃO

SECRETARIA

COORDENAÇÃO DO CURSO DE GRADUAÇÃO EM SERVIÇO SOCIAL

SECRETARIA

COORDENAÇÃO DE EXTENSÃO

COORDENAÇÃO DE ASSUNTOS ESTUDANTIS

NÚCLEOS

UNIDADE ACADÊMICA

FACULDADE DE ARQUITETURA E URBANISMO E DESIGN - FAUeD

CONSELHO DA FAUeD

ASSEMBLEIA DA FAUeD

DIRETORIA DA FAUeD

SECRETARIA

DIRETOR

COORDENAÇÃO DO CURSO DE GRADUAÇÃO
EM ARQUITETURA E URBANISMO

SECRETARIA

COORDENAÇÃO DO PROGRAMA DE PÓS-
GRADUAÇÃO EM ARQUITETURA E URBANISMO

SECRETARIA

COORDENAÇÃO DO CURSO DE GRADUAÇÃO EM
DESIGN

SECRETARIA

NÚCLEOS

COORDENAÇÃO DE EXTENSÃO

LABORATÓRIOS

UNIDADE ACADÊMICA

FACULDADE DE CIÊNCIAS CONTÁBEIS - FACIC

CONSELHO DA FACIC

ASSEMBLEIA DA FACIC

DIRETORIA DA FACIC

SECRETARIA

DIRETOR

COORDENAÇÃO DO CURSO DE GRADUAÇÃO EM
CIÊNCIAS CONTÁBEIS

SECRETARIA

COORDENAÇÃO DO PROGRAMA DE PÓS-
GRADUAÇÃO EM CIÊNCIAS CONTÁBEIS

SECRETARIA

COORDENAÇÃO DE EXTENSÃO

UNIDADE ACADÊMICA

FACULDADE DE COMPUTAÇÃO - FACOM

CONSELHO DA FACOM

COMISSÕES PERMANENTES

ASSEMBLEIA DA FACOM

DIRETORIA DA FACOM

SECRETARIA

DIRETOR

COORDENAÇÃO DO CURSO DE GRADUAÇÃO EM
CIÊNCIA DA COMPUTAÇÃO

SECRETARIA

COORDENAÇÃO DO CURSO DE GRADUAÇÃO EM
SISTEMAS DE INFORMAÇÃO - CAMPUS MONTE CARMELO

SECRETARIA

COORDENAÇÃO DO CURSO DE GRADUAÇÃO EM
SISTEMAS DE INFORMAÇÃO - CAMPUS SANTA MÔNICA

SECRETARIA

COORDENAÇÃO DO PROGRAMA DE
PÓS-GRADUAÇÃO EM COMPUTAÇÃO

SECRETARIA

COORDENAÇÃO DE EXTENSÃO

DIVISÃO DE APOIO ADMINISTRATIVO

DIVISÃO DE APOIO TÉCNICO

NÚCLEOS

CÂMARAS

LABORATÓRIOS

UNIDADE ACADÊMICA

FACULDADE DE DIREITO - FADIR

CONSELHO DA FADIR

ASSEMBLEIA DA FADIR

DIRETORIA DA FADIR

SECRETARIA

DIRETOR

COORDENAÇÃO DO CURSO DE
GRADUAÇÃO EM DIREITO

SECRETARIA

COORDENAÇÃO DO PROGRAMA DE PÓS-
GRADUAÇÃO EM DIREITO

SECRETARIA

COORDENAÇÃO DE EXTENSÃO

ASSISTÊNCIA JUDICIÁRIA

NÚCLEOS

SETOR DE APOIO
ADMINISTRATIVO

UNIDADE ACADÊMICA

FACULDADE DE EDUCAÇÃO - FAGED

CONSELHO DA FAGED

ASSEMBLEIA DA FAGED

DIRETORIA DA FAGED

SECRETARIA

DIRETOR

COORDENAÇÃO DO CURSO DE GRADUAÇÃO
EM PEDAGOGIA

SECRETARIA

COORDENAÇÃO DO PROGRAMA DE PÓS-
GRADUAÇÃO EM EDUCAÇÃO

SECRETARIA

COORDENAÇÃO DO CURSO DE GRADUAÇÃO EM
JORNALISMO

SECRETARIA

COORDENAÇÃO DO PROGRAMA DE PÓS-
GRADUAÇÃO EM TECNOLOGIAS, COMUNICAÇÃO
E EDUCAÇÃO

SECRETARIA

NÚCLEOS

LABORATÓRIOS

COORDENAÇÃO DE EXTENSÃO

UNIDADE ACADÊMICA

FACULDADE DE EDUCAÇÃO FÍSICA E FISIOTERAPIA - FAEFI

CONSELHO DA FAEFI

ASSEMBLEIA DA FAEFI

DIRETORIA DA FAEFI

SECRETARIA

DIRETOR

COORDENAÇÃO DO CURSO DE GRADUAÇÃO
EM EDUCAÇÃO FÍSICA- LICENCIATURA

SECRETARIA

COORDENAÇÃO DO CURSO DE GRADUAÇÃO
EM FISIOTERAPIA

SECRETARIA

COORDENAÇÃO DO CURSO DE GRADUAÇÃO
EM EDUCAÇÃO FÍSICA - BACHARELADO

SECRETARIA

COORDENAÇÃO DO PROGRAMA DE PÓS-
GRADUAÇÃO EM FISIOTERAPIA

SECRETARIA

COORDENAÇÃO DE EXTENSÃO

NÚCLEOS

UNIDADE ACADÊMICA

FACULDADE DE ENGENHARIA CIVIL - FECIV

CONSELHO DA FECIV

COMISSÕES PERMANENTES

ASSEMBLEIA DA FECIV

DIRETORIA DA FECIV

SECRETARIA

DIRETOR

COORDENAÇÃO DO CURSO DE GRADUAÇÃO EM ENGENHARIA CIVIL

SECRETARIA

COORDENAÇÃO DO PROGRAMA DE PÓS-GRADUAÇÃO EM ENGENHARIA CIVIL

SECRETARIA

COORDENAÇÃO DE EXTENSÃO

COORDENAÇÃO DE RELAÇÕES INTERNACIONAIS E INTERINSTITUCIONAIS

COORDENAÇÃO DE ASSUNTOS ESTUDANTIS

ESCRITÓRIO DE ENGENHARIA

SEÇÕES

NÚCLEOS

UNIDADE ACADÊMICA

FACULDADE DE ENGENHARIA ELÉTRICA - FEELT

CONSELHO DA FEELT

ASSEMBLEIA DA FEELT

DIRETORIA DA FEELT

SECRETARIA

DIRETOR

COORDENAÇÃO DO CURSO DE GRADUAÇÃO
EM ENGENHARIA BIOMÉDICA

SECRETARIA

COORDENAÇÃO DO CURSO DE GRADUAÇÃO EM
ENGENHARIA DE COMPUTAÇÃO

SECRETARIA

COORDENAÇÃO DO CURSO DE GRADUAÇÃO
EM ENGENHARIA DE CONTROLE E AUTOMAÇÃO

SECRETARIA

COORDENAÇÃO DO CURSO DE GRADUAÇÃO
EM ENGENHARIA ELÉTRICA

SECRETARIA

COORDENAÇÃO DO CURSO DE GRADUAÇÃO EM
ENGENHARIA ELETRÔNICA E DE TELECOMUNICAÇÕES-
PATOS DE MINAS

SECRETARIA

COORDENAÇÃO DO CURSO DE GRADUAÇÃO EM
ENGENHARIA ELETRÔNICA E DE TELECOMUNICAÇÕES-
UBERLÂNDIA

SECRETARIA

COORDENAÇÃO DO PROGRAMA DE PÓS-
GRADUAÇÃO EM ENGENHARIA BIOMÉDICA

SECRETARIA

COORDENAÇÃO DO PROGRAMA DE PÓS-
GRADUAÇÃO EM ENGENHARIA ELÉTRICA

SECRETARIA

COORDENAÇÃO DE EXTENSÃO

DEPARTAMENTOS

LABORATÓRIOS

UNIDADE ACADÊMICA

FACULDADE DE ENGENHARIA MECÂNICA - FEMEC

CONSELHO DA FEMEC

ASSEMBLEIA DA FEMEC

DIRETORIA DA FEMEC

SECRETARIA

DIRETOR

COORDENAÇÃO DO CURSO DE GRADUAÇÃO
EM ENGENHARIA AERONÁUTICA

SECRETARIA

COORDENAÇÃO DO CURSO DE GRADUAÇÃO
EM ENGENHARIA MECATRÔNICA

SECRETARIA

COORDENAÇÃO DO CURSO DE GRADUAÇÃO
EM ENGENHARIA MECÂNICA

SECRETARIA

COORDENAÇÃO DO PROGRAMA DE PÓS-
GRADUAÇÃO EM ENGENHARIA MECÂNICA

SECRETARIA

SECRETARIA ADMINISTRATIVA

NÚCLEOS

SETOR DE SERVIÇOS

COORDENAÇÃO DE EXTENSÃO

UNIDADE ACADÊMICA

FACULDADE DE ENGENHARIA QUÍMICA - FEQUI

CONSELHO DA FEQUI

ASSEMBLEIA DA FEQUI

DIRETORIA DA FEQUI

SECRETARIA

DIRETOR

COORDENAÇÃO DO CURSO DE GRADUAÇÃO EM ENGENHARIA QUÍMICA

SECRETARIA

COORDENAÇÃO DO CURSO DE GRADUAÇÃO EM ENGENHARIA DE ALIMENTOS

SECRETARIA

COORDENAÇÃO DO PROGRAMA DE PÓS-GRADUAÇÃO EM ENGENHARIA QUÍMICA

SECRETARIA

COORDENAÇÃO DO PROGRAMA DE PÓS-GRADUAÇÃO EM ENGENHARIA DE ALIMENTOS

SECRETARIA

LABORATÓRIOS

COORDENAÇÃO DE EXTENSÃO

NÚCLEOS

UNIDADE ACADÊMICA

FACULDADE DE GESTÃO E NEGÓCIOS - FAGEN

CONSELHO DA FAGEN

COMISSÕES PERMANENTES

ASSEMBLEIA DA FAGEN

DIRETORIA DA FAGEN

SECRETARIA

DIRETOR

COORDENAÇÃO DO CURSO DE GRADUAÇÃO EM ADMINISTRAÇÃO

SECRETARIA

COORDENAÇÃO DO CURSO DE GRADUAÇÃO EM GESTÃO DA INFORMAÇÃO

SECRETARIA

COORDENAÇÃO DO PROGRAMA DE PÓS-GRADUAÇÃO EM ADMINISTRAÇÃO

SECRETARIA

COORDENAÇÃO DO PROGRAMA DE PÓS-GRADUAÇÃO EM GESTÃO ORGANIZACIONAL

SECRETARIA

COORDENAÇÃO DE EXTENSÃO

COORDENAÇÃO DO PROGRAMA DE PÓS-GRADUAÇÃO EM ADMINISTRAÇÃO PÚBLICA EM REDE NACIONAL

SECRETARIA

COORDENAÇÃO DE TECNOLOGIAS DE EDUCAÇÃO, PESQUISA, EXTENSÃO E COMUNICAÇÃO

COORDENAÇÃO DO *INTERNATIONAL OFFICE*

COORDENAÇÃO GERAL DE PESQUISA

COORDENAÇÃO DE COMUNICAÇÃO

DEPARTAMENTOS

NÚCLEOS

FINANÇAS

MÉTODOS E INFORMAÇÕES

GESTÃO DE PESSOAS

OPERAÇÕES E SISTEMAS

MARKETING

ORGANIZAÇÕES E ESTRATÉGIA

UNIDADE ACADÊMICA

FACULDADE DE MEDICINA - FAMED

CONSELHO DA FAMED

ASSEMBLEIA DA FAMED

DIRETORIA DA FAMED

SECRETARIA

DIRETOR

COORDENAÇÃO DO CURSO DE GRADUAÇÃO
EM ENFERMAGEM

SECRETARIA

COORDENAÇÃO DO PROGRAMA DE
PÓS-GRADUAÇÃO EM SAÚDE DA FAMÍLIA

SECRETARIA

COORDENAÇÃO DO PROGRAMA DE PÓS-
GRADUAÇÃO EM CIÊNCIAS DA SAÚDE -
ACADÊMICO

SECRETARIA

COORDENAÇÃO DO PROGRAMA DE PÓS-
GRADUAÇÃO EM CIÊNCIAS DA SAÚDE -
PROFISSIONAL

SECRETARIA

COORDENAÇÃO DO CURSO DE GRADUAÇÃO
EM MEDICINA

SECRETARIA

COORDENAÇÃO DA COMISSÃO
DE RESIDÊNCIA MÉDICA

SECRETARIA

COORDENAÇÃO DO CURSO DE GRADUAÇÃO
EM NUTRIÇÃO

SECRETARIA

COORDENAÇÃO DA COMISSÃO DE RESIDÊNCIA
MULTIPROFISSIONAL E UNIPROFISSIONAL EM SAÚDE

SECRETARIA

COORDENAÇÃO DE ENSINO

DEPARTAMENTOS

SECRETARIA

COORDENAÇÃO DE PESQUISA

NÚCLEOS

COORDENAÇÃO DE EXTENSÃO

LABORATÓRIOS

UNIDADE ACADÊMICA

FACULDADE DE MEDICINA VETERINÁRIA E ZOOTECNIA - FMVZ

CONSELHO DA FMVZ

ASSEMBLEIA DA FMVZ

DIRETORIA DA FMVZ

SECRETARIA

DIRETOR

COORDENAÇÃO DO CURSO DE GRADUAÇÃO
EM MEDICINA VETERINÁRIA

SECRETARIA

COORDENAÇÃO DO PROGRAMA DE PÓS-
GRADUAÇÃO EM CIÊNCIAS VETERINÁRIAS

SECRETARIA

COORDENAÇÃO DO CURSO DE GRADUAÇÃO EM
ZOOTECNIA

SECRETARIA

COORDENAÇÃO DE EXTENSÃO

NÚCLEOS

LABORATÓRIOS

UNIDADE ACADÊMICA

FACULDADE DE ODONTOLOGIA - FOUFU

CONSELHO DA FOUFU

ASSEMBLEIA DA FOUFU

DIRETORIA DA FOUFU

SECRETARIA

DIRETOR

COORDENAÇÃO DO CURSO DE GRADUAÇÃO
EM ODONTOLOGIA

SECRETARIA

COORDENAÇÃO DO PROGRAMA DE PÓS-
GRADUAÇÃO EM ODONTOLOGIA

SECRETARIA

COORDENAÇÃO DE EXTENSÃO

COORDENAÇÃO DE ÁREA DE ODONTOLOGIA
PREVENTIVA E SOCIAL

COORDENAÇÃO DE ÁREA DE ODONTOLOGIA
PEDIÁTRICA

COORDENAÇÃO DE ÁREA DE OCLUSÃO, PRÓTESE
FIXA E MATERIAIS ODONTOLÓGICOS

COORDENAÇÃO DE ÁREA DE PERIODONTIA E
IMPLANTODONTIA

COORDENAÇÃO DE ÁREA DE DENTÍSTICA E
MATERIAIS ODONTOLÓGICOS

COORDENAÇÃO DE ÁREA DE PRÓTESE
REMOVÍVEL E MATERIAIS ODONTOLÓGICOS

COORDENAÇÃO DE ÁREA DE PATOLOGIA

COORDENAÇÃO DE ÁREA DE ENDODONTIA

COORDENAÇÃO DE ÁREA DE CIRURGIA E
TRAUMATOLOGIA BUCO-MAXILO-FACIAL E
IMPLANTODONTIA

COORDENAÇÃO DE ÁREA DE DIAGNÓSTICO
ESTOMATOLÓGICO

UNIDADE ACADÊMICA

INSTITUTO DE ARTES - IARTE

CONSELHO DO IARTE

ASSEMBLEIA DO IARTE

DIRETORIA DO IARTE

SECRETARIA

DIRETOR

COORDENAÇÃO DO CURSO DE GRADUAÇÃO
EM ARTES VISUAIS

SECRETARIA

COORDENAÇÃO DO CURSO DE GRADUAÇÃO
EM TEATRO

SECRETARIA

COORDENAÇÃO DO CURSO DE
GRADUAÇÃO EM DANÇA

SECRETARIA

COORDENAÇÃO DO CURSO DE
GRADUAÇÃO EM MÚSICA

SECRETARIA

COORDENAÇÃO DO PROGRAMA DE
PÓS-GRADUAÇÃO PROFARTES

SECRETARIA

COORDENAÇÃO DO PROGRAMA DE PÓS-
GRADUAÇÃO EM MÚSICA

SECRETARIA

COORDENAÇÃO DO PROGRAMA DE PÓS-
GRADUAÇÃO EM ARTES CÊNICAS

SECRETARIA

COORDENAÇÃO DE EXTENSÃO

MUSEU UNIVERSITÁRIO DE ARTE

COORDENAÇÃO DE ÁREA DO CURSO DE ARTES
VISUAIS

COORDENAÇÃO DE ÁREA DO CURSO DE TEATRO

COORDENAÇÃO DE ÁREA DO CURSO DE DANÇA

COORDENAÇÃO DE ÁREA DO CURSO DE MÚSICA

NÚCLEOS

LABORATÓRIOS

UNIDADE ACADÊMICA

INSTITUTO DE BIOLOGIA - INBIO

CONSELHO DO INBIO

ASSEMBLEIA DO INBIO

DIRETORIA DO INBIO

SECRETARIA

DIRETOR

COORDENAÇÃO DO CURSO DE
GRADUAÇÃO EM CIÊNCIAS BIOLÓGICAS

SECRETARIA

COORDENAÇÃO DO PROGRAMA DE PÓS
GRADUAÇÃO EM BIOLOGIA VEGETAL

SECRETARIA

COORDENAÇÃO DO PROGRAMA DE PÓS-
GRADUAÇÃO EM ECOLOGIA, CONSERVAÇÃO E
BIODIVERSIDADE

SECRETARIA

COORDENAÇÃO DE EXTENSÃO

HERBARIUM UBERLANDENSE

MUSEU DE BIODIVERSIDADE DO CERRADO

NÚCLEOS

UNIDADE ACADÊMICA

INSTITUTO DE BIOTECNOLOGIA - IBTEC

CONSELHO DO IBTEC

ASSEMBLEIA DO IBTEC

DIRETORIA DO IBTEC

SECRETARIA

DIRETOR

COORDENAÇÃO DO CURSO DE GRADUAÇÃO EM BIOTECNOLOGIA

SECRETARIA

COORDENAÇÃO DO PROGRAMA DE PÓS-GRADUAÇÃO EM GENÉTICA E BIOQUÍMICA

SECRETARIA

COORDENAÇÃO DO CURSO DE GRADUAÇÃO EM BIOTECNOLOGIA – PATOS DE MINAS

SECRETARIA

COORDENAÇÃO DO PROGRAMA DE PÓS-GRADUAÇÃO EM BIOTECNOLOGIA

SECRETARIA

COORDENAÇÃO DE EXTENSÃO

UNIDADE ACADÊMICA

INSTITUTO DE CIÊNCIAS AGRÁRIAS - ICIAG

CONSELHO DO ICIAG

ASSEMBLEIA DO ICIAG

DIRETORIA DO ICIAG

SECRETARIA

DIRETOR

COORDENAÇÃO DO CURSO DE GRADUAÇÃO EM AGRONOMIA

SECRETARIA

COORDENAÇÃO DO CURSO DE GRADUAÇÃO EM ENGENHARIA AMBIENTAL E SANITÁRIA

SECRETARIA

COORDENAÇÃO DO CURSO DE GRADUAÇÃO EM AGRONOMIA- MONTE CARMELO

SECRETARIA

COORDENAÇÃO DO PROGRAMA DE PÓS-GRADUAÇÃO EM AGRONOMIA

SECRETARIA

COORDENAÇÃO DO CURSO DE GRADUAÇÃO EM ENGENHARIA FLORESTAL

SECRETARIA

COORDENAÇÃO DO PROGRAMA DE PÓS-GRADUAÇÃO EM AGRICULTURA E INFORMAÇÕES GEOESPACIAIS

SECRETARIA

COORDENAÇÃO DO PROGRAMA DE PÓS-GRADUAÇÃO EM QUALIDADE AMBIENTAL

SECRETARIA

COORDENAÇÃO DE EXTENSÃO

LABORATÓRIOS

UNIDADE ACADÊMICA

INSTITUTO DE CIÊNCIAS BIOMÉDICAS - ICBIM

CONSELHO DO ICBIM

COMISSÕES PERMANENTES

ASSEMBLEIA DO ICBIM

DIRETORIA DO ICBIM

SECRETARIA

DIRETOR

COORDENAÇÃO DO CURSO DE GRADUAÇÃO
EM BIOMEDICINA

SECRETARIA

COORDENAÇÃO DO PROGRAMA DE PÓS-
GRADUAÇÃO EM BIOLOGIA CELULAR E
ESTRUTURAL APLICADAS

SECRETARIA

COORDENAÇÃO DO PROGRAMA DE PÓS-
GRADUAÇÃO EM IMUNOLOGIA E PARASITOLOGIA
APLICADA

SECRETARIA

COORDENAÇÃO DE EXTENSÃO

COORDENAÇÃO DO CICLO BÁSICO

DEPARTAMENTOS

DEPARTAMENTO DE ANATOMIA HUMANA

DEPARTAMENTO DE BIOFÍSICA

DEPARTAMENTO DE FARMACOLOGIA

DEPARTAMENTO DE FISIOLOGIA

DEPARTAMENTO DE BIOLOGIA CELULAR-
HISTOLOGIA-EMBRIOLOGIA

DEPARTAMENTO DE IMUNOLOGIA

DEPARTAMENTO DE MICROBIOLOGIA

DEPARTAMENTO DE PARASITOLOGIA

UNIDADE ACADÊMICA

INSTITUTO DE CIÊNCIAS EXATAS E NATURAIS DO PONTAL - ICENP

CONSELHO DO ICENP

ASSEMBLEIA DO ICENP

DIRETORIA DO ICENP

SECRETARIA GERAL

DIRETOR

COORDENAÇÃO DO CURSO DE GRADUAÇÃO EM CIÊNCIAS BIOLÓGICAS

COORDENAÇÃO DO CURSO DE GRADUAÇÃO EM MATEMÁTICA

COORDENAÇÃO DO CURSO DE GRADUAÇÃO EM FÍSICA

COORDENAÇÃO DO CURSO DE GRADUAÇÃO EM QUÍMICA

COORDENAÇÃO DE EXTENSÃO

COORDENAÇÃO DO PROGRAMA DE PÓS-GRADUAÇÃO EM ENSINO DE CIÊNCIAS E MATEMÁTICA *

SECRETARIA

NÚCLEOS

* Órgão com vinculação transitória conforme Art. 3º da Resolução nº 19/2011 do Conselho Universitário.

UNIDADE ACADÊMICA

INSTITUTO DE CIÊNCIAS HUMANAS DO PONTAL - ICHPO

CONSELHO DO ICHPO

ASSEMBLEIA DO ICHPO

DIRETORIA DO ICHPO

SECRETARIA

DIRETOR

COORDENAÇÃO DO CURSO DE GRADUAÇÃO EM GEOGRAFIA

SECRETARIA

COORDENAÇÃO DO CURSO DE GRADUAÇÃO EM PEDAGOGIA

SECRETARIA

COORDENAÇÃO DO CURSO DE GRADUAÇÃO EM HISTÓRIA

SECRETARIA

COORDENAÇÃO DO PROGRAMA DE PÓS-GRADUAÇÃO EM GEOGRAFIA

SECRETARIA

COORDENAÇÃO DE EXTENSÃO

COORDENAÇÃO DO PROGRAMA DE PÓS-GRADUAÇÃO EM EDUCAÇÃO BÁSICA

SECRETARIA

MUSEU DO BRINQUEDO

CENTRO DE PESQUISA, DOCUMENTAÇÃO E MEMÓRIA DO PONTAL
"PROFª DRª DÉA RIBEIRO FENELON"

NÚCLEOS

UNIDADE ACADÊMICA

INSTITUTO DE CIÊNCIAS SOCIAIS - INCIS

CONSELHO DO INCIS

ASSEMBLEIA DO INCIS

DIRETORIA DO INCIS

SECRETARIA

DIRETOR

COORDENAÇÃO DO CURSO DE GRADUAÇÃO EM
CIÊNCIAS SOCIAIS

SECRETARIA

COORDENAÇÃO DO PROGRAMA DE PÓS-
GRADUAÇÃO EM CIÊNCIAS SOCIAIS

SECRETARIA

COORDENAÇÃO DE EXTENSÃO

COORDENAÇÃO DO PROGRAMA DE PÓS-
GRADUAÇÃO EM SOCIOLOGIA EM REDE NACIONAL

NÚCLEOS

LABORATÓRIOS

UNIDADE ACADÊMICA

INSTITUTO DE ECONOMIA E RELAÇÕES INTERNACIONAIS- IERI

CONSELHO DO IERI

ASSEMBLEIA DO IERI

DIRETORIA DO IERI

SECRETARIA

DIRETOR

COORDENAÇÃO DO CURSO DE GRADUAÇÃO EM
CIÊNCIAS ECONÔMICAS

SECRETARIA

COORDENAÇÃO DO PROGRAMA DE PÓS -
GRADUAÇÃO EM ECONOMIA

SECRETARIA

COORDENAÇÃO DO CURSO DE GRADUAÇÃO EM
RELAÇÕES INTERNACIONAIS

SECRETARIA

COORDENAÇÃO DO PROGRAMA DE PÓS-
GRADUAÇÃO EM RELAÇÕES INTERNACIONAIS

SECRETARIA

COORDENAÇÃO DE EXTENSÃO

CENTRO DE ESTUDOS, PESQUISAS E PROJETOS
ECONÔMICO-SOCIAIS

NÚCLEOS

DIVISÃO DE PESQUISA

DIVISÃO DO IPC

SETOR DE PUBLICAÇÕES

UNIDADE ACADÊMICA

INSTITUTO DE FILOSOFIA - IFILO

CONSELHO DO IFILO

ASSEMBLEIA DO IFILO

DIRETORIA DO IFILO

SECRETARIA

DIRETOR

COORDENAÇÃO DO CURSO DE GRADUAÇÃO
EM FILOSOFIA

SECRETARIA

COORDENAÇÃO DO PROGRAMA DE PÓS-
GRADUAÇÃO EM FILOSOFIA

SECRETARIA

COORDENAÇÃO DE EXTENSÃO

CENTRO INTERNACIONAL DE ESTUDOS MEDIEVAIS

NÚCLEOS

CENTRO DE ESTUDOS E PESQUISAS FILOSÓFICAS
E INTERDISCIPLINARES

LABORATÓRIOS

UNIDADE ACADÊMICA

INSTITUTO DE FÍSICA - INFIS

CONSELHO DO INFIS

ASSEMBLEIA DO INFIS

DIRETORIA DO INFIS

SECRETARIA

DIRETOR

COORDENAÇÃO DO CURSO DE GRADUAÇÃO EM FÍSICA - LICENCIATURA

SECRETARIA

COORDENAÇÃO DO CURSO DE GRADUAÇÃO EM FÍSICA MÉDICA

SECRETARIA

COORDENAÇÃO DO CURSO DE GRADUAÇÃO EM FÍSICA - BACHARELADO

SECRETARIA

COORDENAÇÃO DO PROGRAMA DE PÓS-GRADUAÇÃO EM FÍSICA

SECRETARIA

COORDENAÇÃO DE EXTENSÃO

COORDENAÇÃO DO PROGRAMA DE PÓS-GRADUAÇÃO EM ENSINO DE CIÊNCIAS E MATEMÁTICA *

SECRETARIA

COORDENAÇÃO DE ENSINO

MUSEU DIVERSÃO COM CIÊNCIA E ARTE

COORDENAÇÃO DE PESQUISA

* Órgão com vinculação transitória conforme Art. 3º da Resolução nº 19/2011 do Conselho Universitário.

UNIDADE ACADÊMICA

INSTITUTO DE GEOGRAFIA, GEOCIÊNCIAS E SAÚDE COLETIVA - IGESC

CONSELHO DO IGESC

ASSEMBLEIA DO IGESC

DIRETORIA DO IGESC

SECRETARIA

DIRETOR

COORDENAÇÃO DO CURSO DE GRADUAÇÃO
EM GEOGRAFIA

SECRETARIA

COORDENAÇÃO DO CURSO DE GRADUAÇÃO EM
SAÚDE COLETIVA

SECRETARIA

COORDENAÇÃO DO CURSO DE GRADUAÇÃO EM
GEOLOGIA

SECRETARIA

COORDENAÇÃO DO PROGRAMA DE PÓS-
GRADUAÇÃO EM GEOGRAFIA

SECRETARIA

COORDENAÇÃO DO CURSO DE
GRADUAÇÃO EM ENGENHARIA DE
AGRIMENSURA E CARTOGRÁFICA

SECRETARIA

COORDENAÇÃO DO PROGRAMA DE PÓS-
GRADUAÇÃO EM SAÚDE AMBIENTAL E SAÚDE DO
TRABALHADOR

SECRETARIA

COORDENAÇÃO DE EXTENSÃO

MUSEU DE MINERAIS E ROCHAS

NÚCLEOS

CENTRO DE APOIO AOS MUNICÍPIOS

LABORATÓRIOS

UNIDADE ACADÊMICA

INSTITUTO DE HISTÓRIA - INHIS

CONSELHO DO INHIS

ASSEMBLEIA DO INHIS

DIRETORIA DO INHIS

SECRETARIA

DIRETOR

COORDENAÇÃO DO CURSO DE GRADUAÇÃO
EM HISTÓRIA

SECRETARIA

COORDENAÇÃO DO PROGRAMA DE PÓS-
GRADUAÇÃO EM HISTÓRIA

SECRETARIA

COORDENAÇÃO DO PROGRAMA DE PÓS-
GRADUAÇÃO EM ENSINO DE HISTÓRIA

SECRETARIA

COORDENAÇÃO DE EXTENSÃO

LABORATÓRIOS

CENTRO DE DOCUMENTAÇÃO E PESQUISA EM
HISTÓRIA

NÚCLEOS

UNIDADE ACADÊMICA

INSTITUTO DE LETRAS E LINGUÍSTICA - ILEEL

CONSELHO DO ILEEL

ASSEMBLEIA DO ILEEL

DIRETORIA DO ILEEL

SECRETARIA

DIRETOR

COORDENAÇÃO DO CURSO DE GRADUAÇÃO EM
LETRAS: ESPANHOL E LITERATURAS DE LÍNGUA
ESPAÑHOLA

SECRETARIA

COORDENAÇÃO DO PROGRAMA DE PÓS-
GRADUAÇÃO EM ESTUDOS LINGUÍSTICOS

SECRETARIA

COORDENAÇÃO DO CURSO DE GRADUAÇÃO EM
LETRAS: FRANCÊS E LITERATURAS DE LÍNGUA
FRANCESA

SECRETARIA

COORDENAÇÃO DO PROGRAMA DE PÓS -
GRADUAÇÃO EM ESTUDOS LITERÁRIOS

SECRETARIA

COORDENAÇÃO DO CURSO DE GRADUAÇÃO EM
LETRAS: INGLÊS E LITERATURAS DE LÍNGUA
INGLESA

SECRETARIA

COORDENAÇÃO DO PROGRAMA DE PÓS-
GRADUAÇÃO EM LETRAS

SECRETARIA

COORDENAÇÃO DO CURSO DE GRADUAÇÃO EM
LETRAS: PORTUGUÊS E LITERATURAS DE
LÍNGUA PORTUGUESA

SECRETARIA

COORDENAÇÃO DO CURSO DE GRADUAÇÃO EM
LETRAS: LÍNGUA PORTUGUESA COM DOMÍNIO DE
LIBRAS

COORDENAÇÃO DO CURSO DE GRADUAÇÃO EM
TRADUÇÃO

SECRETARIA

COORDENAÇÃO DE EXTENSÃO

CENTRAL DE LÍNGUAS

SECRETARIA

NÚCLEOS

LABORATÓRIOS

UNIDADE ACADÊMICA

INSTITUTO DE MATEMÁTICA E ESTATÍSTICA - IME

CONSELHO DO IME

ASSEMBLEIA DO IME

DIRETORIA DO IME

SECRETARIA

DIRETOR

COORDENAÇÃO DO CURSO DE GRADUAÇÃO
EM ESTATÍSTICA

SECRETARIA

COORDENAÇÃO DO PROGRAMA DE PÓS-
GRADUAÇÃO EM MATEMÁTICA

SECRETARIA

COORDENAÇÃO DO CURSO DE GRADUAÇÃO
EM MATEMÁTICA

SECRETARIA

COORDENAÇÃO DO PROGRAMA DE PÓS-
GRADUAÇÃO EM
MATEMÁTICA EM REDE NACIONAL

SECRETARIA

COORDENAÇÃO DE EXTENSÃO

COORDENAÇÃO DO PROGRAMA DE PÓS-GRADUAÇÃO
EM ENSINO DE CIÊNCIAS E MATEMÁTICA *

SECRETARIA

NÚCLEOS

* Órgão com vinculação transitória conforme Art. 3º da Resolução nº 19/2011 do Conselho Universitário.

UNIDADE ACADÊMICA

INSTITUTO DE PSICOLOGIA - IP

CONSELHO DO IP

ASSEMBLEIA DO IP

DIRETORIA DO IP

SECRETARIA

DIRETOR

COORDENAÇÃO DO CURSO DE GRADUAÇÃO EM PSICOLOGIA

SECRETARIA

COORDENAÇÃO DO PROGRAMA DE PÓS-GRADUAÇÃO EM PSICOLOGIA

SECRETARIA

COORDENAÇÃO DE EXTENSÃO

CENTRO DE PSICOLOGIA

SECRETARIA

NÚCLEOS

LABORATÓRIOS

UNIDADE ACADÊMICA

INSTITUTO DE QUÍMICA - IQUFU

CONSELHO DO IQUFU

ASSEMBLEIA DO IQUFU

DIRETORIA DO IQUFU

SECRETARIA

DIRETOR

COORDENAÇÃO DO CURSO DE GRADUAÇÃO
EM QUÍMICA - LICENCIATURA

SECRETARIA

COORDENAÇÃO DO PROGRAMA DE PÓS-
GRADUAÇÃO EM QUÍMICA

SECRETARIA

COORDENAÇÃO DO CURSO DE
GRADUAÇÃO EM QUÍMICA INDUSTRIAL

SECRETARIA

COORDENAÇÃO DO PROGRAMA DE PÓS-
GRADUAÇÃO EM BIOCOMBUSTÍVEIS

SECRETARIA

COORDENAÇÃO DE EXTENSÃO

COORDENAÇÃO DO PROGRAMA DE PÓS-GRADUAÇÃO
EM ENSINO DE CIÊNCIAS E MATEMÁTICA *

SECRETARIA

COORDENAÇÃO DE NÚCLEOS

CENTRAL DE ANÁLISES QUÍMICAS

LABORATÓRIOS

* Órgão com vinculação transitória conforme Art. 3º da Resolução nº 19/2011 do Conselho Universitário.